

Direzione ILVA S.p.A. in A.S. - Stabilimento di Taranto

06 ph / 2018

Dir. 194 / 2018

Spett.le

Osservatorio permanente per il monitoraggio  
dell'attuazione del Piano ambientale ILVA  
c/o Ministero dell'Ambiente e della Tutela del  
Territorio e del Mare

Direzione Generale Valutazioni Ambientali

Via C. Colombo, 44

00147 ROMA

*DGSalvaguardia.Ambientale@pec.minambiente.it*

e p.c. Spett.le

Commissione istruttoria per l'autorizzazione  
integrata ambientale – IPPC

c.a. Dott. Antonio Fardelli

Avv. David Roettgen

*cippc@pec.minambiente.it*

**Oggetto:** DPCM 29/09/2017 Osservatorio permanente per il monitoraggio dell'attuazione degli interventi previsti dal Piano ambientale (Osservatorio ILVA) ex art.5, comma 4, del DPCM del 29 settembre 2017 per l'esercizio dello stabilimento siderurgico di interesse strategico nazionale ILVA S.p.A. in A.S. di Taranto – Verbale riunione 8 marzo 2018 - Richiesta documentazione

Facendo seguito al verbale di cui all'oggetto, si trasmette con la presente la seguente documentazione.

**Allegato 1 (Prescrizione n. 42 - filtro a maniche batterie 7-8):** cronoprogramma di realizzazione dell'intervento filtro n.4

**Allegato 2 (Prescrizione n. 42 - filtro a maniche batteria 12):** cronoprogramma di realizzazione dell'intervento filtro n. 7

**Allegato 3 (Prescrizione n. UA4: Serbatoio 92/S3):** cronoprogramma di realizzazione dell'intervento di dismissione del serbatoio con indicazione della data di avvio

Direzione ILVA S.p.A. in A.S. - Stabilimento di Taranto

Si prega di far pervenire la corrispondenza destinata allo stabilimento di Taranto al seguente indirizzo:

Via Appia SS Km 648 Taranto - 74123 - tel. +39 099 4813020

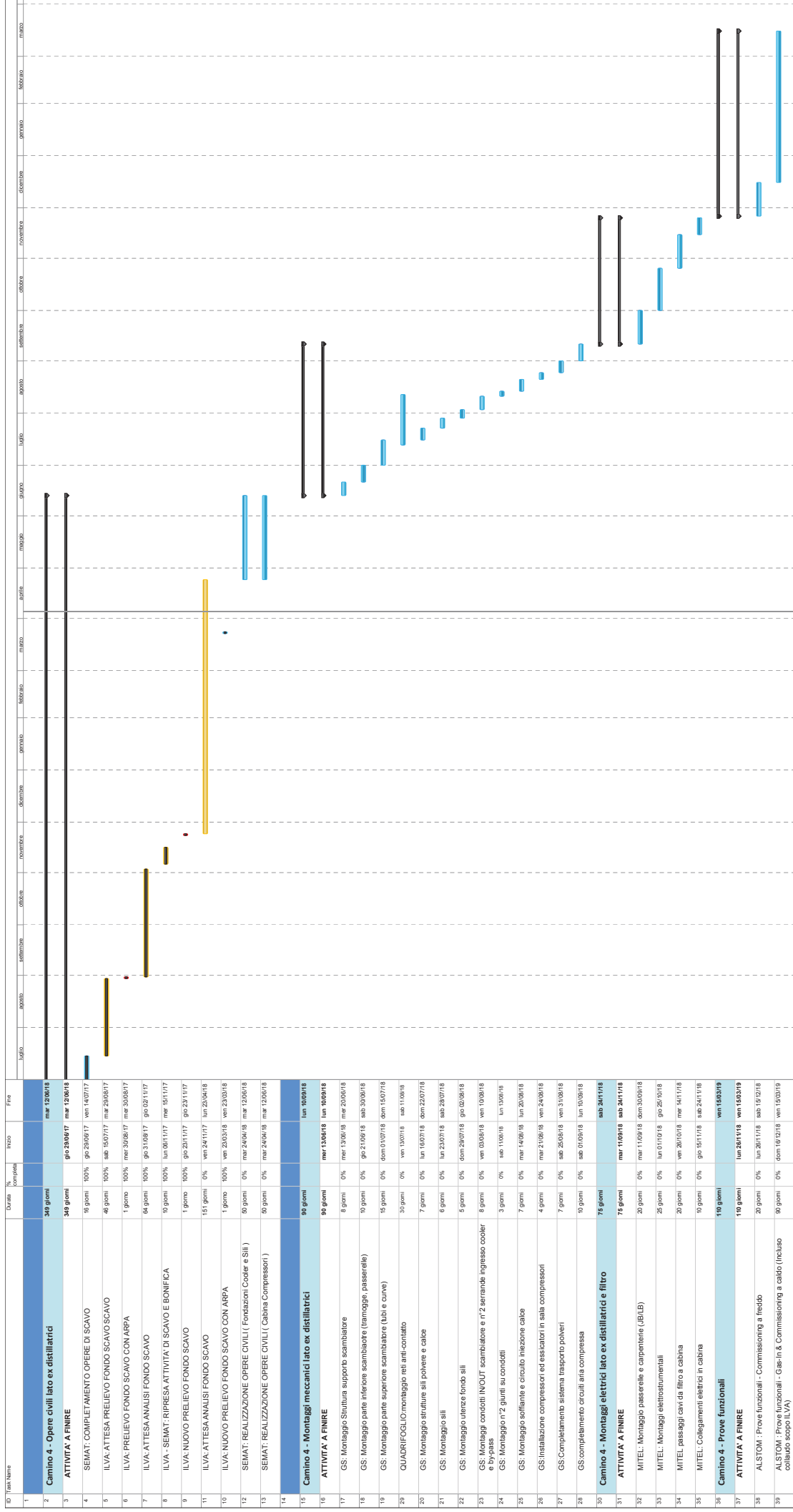


Distinti saluti

A handwritten signature in black ink, appearing to be a stylized 'A' or similar character.

ILVA S.p.A.  
In Amministrazione Straordinaria  
Stabilimento di Taranto  
Il Direttore di Stabilimento  
*ing. Antonio Butalini*

A handwritten signature in blue ink, appearing to be 'Antonio Butalini'.



**LEGENDA:**

- Densità attività a carico ILVA
- Densità attività a carico ALSTOM
- Densità per centomila di avviamento attività

ID	Task Name	Durata % completata	Inizio	Fine
1				
2	<b>Imp. Depurazione fumi Camino 7</b>	<b>451 giorni</b>	<b>lun 07/11/16</b>	<b>mer 31/07/18</b>
3	SEMAT: Realizzazione opere civili	198 giorni	lun 07/11/16	dom 21/05/17
4	SEMAT: Cementizzazione e tracciamento impianto	5 giorni	lun 07/11/16	ven 11/11/16
6	SEMAT: Realizzazione opere di scavo e bonifica terreno perimetrale	21 giorni	lun 14/11/16	mar 06/12/16
6	ILVA: Attività di scavo sospesa per interferenza con campionamenti zona Cimitera	5 giorni	gio 01/12/16	lun 05/12/16
7	ILVA: Altesa per campionamento fondo scavo	78 giorni	mar 13/12/16	mar 28/02/17
8	ILVA: Data di esecuzione prelievi con ARPA	0 giorni	ven 16/12/16	ven 16/12/16
9	ILVA: Comunicazione esito positivo analisi fondo scavo	0 giorni	mar 28/02/17	mar 28/02/17
10	SEMAT: Realizzazione magro di fondazione	5 giorni	mer 08/03/17	dom 12/03/17
11	SEMAT: Tracciatura e Posa ferro d'armatura	28 giorni	lun 13/03/17	lun 10/04/17
12	SEMAT: Chiusura cassero perimetrale	12 giorni	mar 11/04/17	sab 22/04/17
13	SEMAT: Getto pietre di fondazione	5 giorni	dom 23/04/17	gio 27/04/17
14	SEMAT: Realizzazione reti di fondazione	19 giorni	ven 28/04/17	mar 16/05/17
15	SEMAT: Realizzazione vie cavi interrate e pozzetti	15 giorni	sab 26/04/17	sab 13/05/17
16	SEMAT: Ripristino platea e pavimentazione	5 giorni	dom 14/05/17	gio 18/05/17
17	SEMAT: Scamlerizzazione	3 giorni	ven 19/05/17	dom 21/05/17
30	<b>GS-Energy: Pressiennaggi</b>	<b>71 giorni</b>	<b>lun 2/06/17</b>	<b>lun 29/06/17</b>
31	GS-Energy: Pressiennaggio cassone filtro	39 giorni	lun 2/06/17	lun 29/06/17
32	<b>GS-Energy: Montaggi meccanici</b>	<b>441 giorni?</b>	<b>dom 14/06/17</b>	<b>sab 28/07/18</b>
33	GS-Energy: Montaggio struttura di supporto filtro	10 giorni	dom 14/06/17	mar 23/06/17
34	GS-Energy: Montaggio tramogge	10 giorni	mer 24/06/17	ven 02/06/17
35	GS-Energy: Montaggio passerella di asservimento zona tramogge	8 giorni	mer 24/06/17	mer 31/06/17
36	GS-Energy: Montaggio cassone filtro	7 giorni	sab 03/06/17	ven 09/06/17
54	GS-Energy: Montaggio Ventilatori principali	7 giorni	lun 05/06/17	dom 11/06/17
58	GS-Energy: Montaggio struttura inf. Scambiatore	7 giorni	gio 09/06/17	mer 14/06/17
37	GS-Energy: Solidatura in opera cassone, previo allestimento ponteggi	15 giorni	sab 10/06/17	sab 24/06/17
39	GS-Energy: Montaggio condotti IN-OUT. Scambiatore	10 giorni	gio 15/06/17	sab 24/06/17
60	GS-Energy: Montaggio struttura supporto Sili	7 giorni	mer 21/06/17	mar 27/06/17
38	GS-Energy: Montaggio serbatoi pulizia maniche su testate	6 giorni	gio 22/06/17	mar 27/06/17
60	GS-Energy: Montaggio struttura Sup. Scambiatore	7 giorni	dom 25/06/17	sab 01/07/17
39	GS-Energy: Montaggio testate portamaniche	10 giorni	mer 28/06/17	ven 07/07/17
64	GS-Energy: Montaggio Sili Polvere & Calce	7 giorni	mer 28/06/17	mar 04/07/17
41	GS-Energy: Montaggio mensole di supporto Penthouse	7 giorni	sab 01/07/17	mer 12/07/17
40	GS-Energy: Solidatura in opera testate su cassone	12 giorni	sab 08/07/17	mer 19/07/17
56	GS-Energy: Montaggio trasporto cenere (refiler orizzontale e verticale)	15 giorni	mer 26/07/17	mer 09/08/17
45	GS-Energy: Montaggio rampa scale principale di salita filtro	14 giorni	lun 31/07/17	dom 13/08/17
68	GS-Energy: Montaggio codice sistema scarico polveri	7 giorni	dom 13/08/17	dom 24/09/17
43	GS-Energy: Montaggio lamponatura Penthouse	20 giorni	lun 21/08/17	sab 09/09/17
65	GS-Energy: Montaggio fondi vibranti silo e sistema scarico polveri	10 giorni	gio 31/08/17	ven 26/09/17
42	GS-Energy: Montaggio struttura Penthouse ( Già pressiomate ) - Dopo installazione lampadina a terra	15 giorni	lun 04/09/17	lun 18/09/17
61	GS-Energy: Montaggio tubaz. Verticali Scambiatore naturale	15 giorni	gio 07/09/17	gio 21/09/17

