


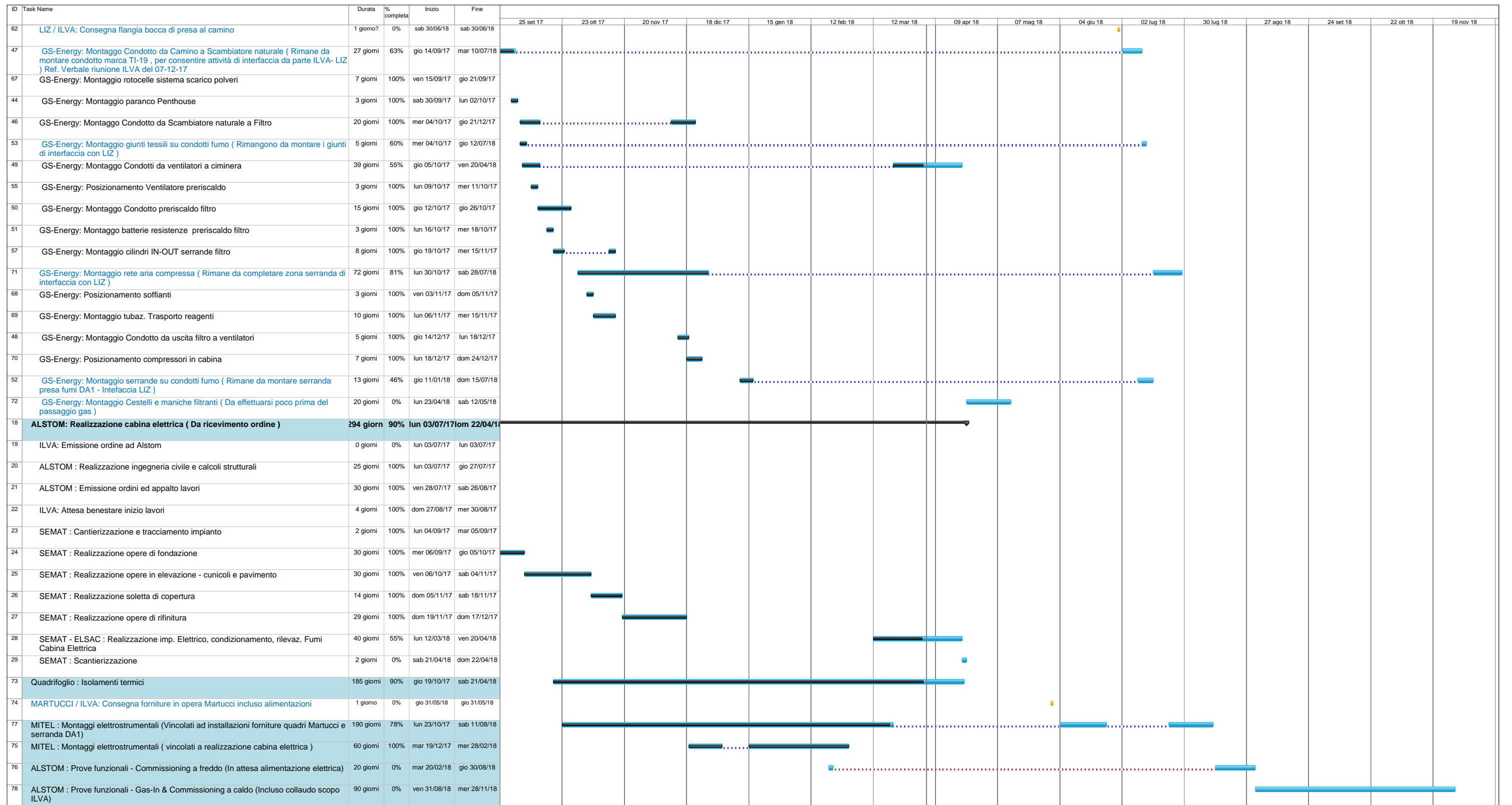



ID	Task Name	Durata	% completa	Inizio	Fine	25 set 17	23 ott 17	20 nov 17	18 dic 17	15 gen 18	12 feb 18	12 mar 18	09 apr 18	07 mag 18	04 giu 18	02 lug 18	30 lug 18	27 ago 18	24 set 18	22 ott 18	19 nov 18	
1																						
2	Imp. Depurazione fumi Camino 7	451 giorni		lun 07/11/16	mer 31/01/18																	
3	SEMAT: Realizzazione opere civili	196 giorni		lun 07/11/16	dom 21/05/17																	
4	SEMAT: Cantierizzazione e tracciamento impianto	5 giorni	100%	lun 07/11/16	ven 11/11/16																	
6	SEMAT: Realizzazione opere di scavo e bonifica terreno perimetrale	21 giorni	100%	lun 14/11/16	mar 06/12/16																	
5	ILVA: Attività di scavo sospesa per interferenza con campionamenti zona Ciminiera	5 giorni	100%	gio 01/12/16	lun 05/12/16																	
7	ILVA: Attesa per campionamento fondo scavo	78 giorni	100%	mar 13/12/16	mar 28/02/17																	
8	ILVA: Data di esecuzione prelievi con ARPA	0 giorni	100%	ven 16/12/16	ven 16/12/16																	
9	ILVA: Comunicazione esito positivo analisi fondo scavo	0 giorni	100%	mar 28/02/17	mar 28/02/17																	
10	SEMAT: Realizzazione magro di fondazione	5 giorni	100%	mer 08/03/17	dom 12/03/17																	
11	SEMAT: Tracciatura e Posa ferro d'armatura	29 giorni	100%	lun 13/03/17	lun 10/04/17																	
12	SEMAT: Chiusura cassero perimetrale	12 giorni	100%	mar 11/04/17	sab 22/04/17																	
13	SEMAT: Getto piede di fondazione	5 giorni	100%	dom 23/04/17	gio 27/04/17																	
14	SEMAT: Realizzazione rialzi di fondazione	19 giorni	100%	ven 28/04/17	mar 16/05/17																	
15	SEMAT: Realizzazione vie cavi interrati e pozzetti	15 giorni	100%	sab 29/04/17	sab 13/05/17																	
16	SEMAT: Ripristino platea e pavimentazione	5 giorni	100%	dom 14/05/17	gio 18/05/17																	
17	SEMAT: Scantierizzazione	3 giorni	100%	ven 19/05/17	dom 21/05/17																	
30	GS-Energy: Preassiemaggi	71 giorni		lun 20/03/17	lun 29/05/17																	
31	GS-Energy : Preassiemaggio cassone filtro	39 giorni	100%	lun 20/03/17	lun 29/05/17																	
32	GS-Energy : Montaggi meccanici	441 giorni?		dom 14/05/17	sab 28/07/18																	
33	GS-Energy: Montaggio struttura di supporto filtro	10 giorni	100%	dom 14/05/17	mar 23/05/17																	
34	GS-Energy: Montaggio tramogge	10 giorni	100%	mer 24/05/17	ven 02/06/17																	
35	GS-Energy: Montaggio passerella di asservimento zona tramogge	8 giorni	100%	mer 24/05/17	mer 31/05/17																	
36	GS-Energy: Montaggio cassone filtro	7 giorni	100%	sab 03/06/17	ven 09/06/17																	
54	GS-Energy: Montaggio Ventilatori principali	7 giorni	100%	lun 05/06/17	dom 11/06/17																	
58	GS-Energy: Montaggio struttura inf. Scambiatore	7 giorni	100%	gio 08/06/17	mer 14/06/17																	
37	GS-Energy: Saldatura in opera cassone, previo allestimento ponteggi	15 giorni	100%	sab 10/06/17	sab 24/06/17																	
59	GS-Energy: Montaggio condotti IN-OUT. Scambiatore	10 giorni	100%	gio 15/06/17	sab 24/06/17																	
63	GS-Energy: Montaggio struttura supporto Sili	7 giorni	100%	mer 21/06/17	mar 27/06/17																	
38	GS-Energy: Montaggio serbatoi pulizia maniche su testate	6 giorni	100%	gio 22/06/17	mar 27/06/17																	
60	GS-Energy: Montaggio struttura Sup. Scambiatore	7 giorni	100%	dom 25/06/17	sab 01/07/17																	
39	GS-Energy: Montaggio testate portamaniche	10 giorni	100%	mer 28/06/17	ven 07/07/17																	
64	GS-Energy: Montaggio Sili Polvere & Calce	7 giorni	100%	mer 28/06/17	mar 04/07/17																	
41	GS-Energy: Montaggio mensole di supporto Penthouse	7 giorni	100%	sab 01/07/17	mer 12/07/17																	
40	GS-Energy: Saldatura in opera testate su cassone	12 giorni	100%	sab 08/07/17	mer 19/07/17																	
56	GS-Energy: Montaggio trasporto cenere (redler orizzontale e verticale)	15 giorni	100%	mer 26/07/17	mer 09/08/17																	
45	GS-Energy: Montaggio rampa scale principale di salita filtro	14 giorni	100%	lun 31/07/17	dom 13/08/17																	
66	GS-Energy: Montaggio coclee sistema scarico polveri	7 giorni	100%	dom 13/08/17	dom 24/09/17																	
43	GS-Energy: Montaggio tamponatura Penthouse	20 giorni	100%	lun 21/08/17	sab 09/09/17																	
65	GS-Energy: Montaggio fondi vibranti silo e sistema scarico polveri	10 giorni	100%	gio 31/08/17	ven 29/09/17																	
42	GS-Energy: Montaggio struttura Penthouse (Già preassiemata) - Dopo realizzazione tamponatura a terra	15 giorni	100%	lun 04/09/17	lun 18/09/17																	
61	GS-Energy: Montaggio tubaz. Verticali Scambiatore naturale	15 giorni	100%	gio 07/09/17	gio 21/09/17																	

LEGENDA:
 Denota attività a carico ILVA
 Denota attività a carico ALSTOM
 Denota percentuale di avanzamento attività

ILVA Coke Stack 7 - ERECTION PLAN





LEGENDA:
 Denota attività a carico ILVA
 Denota attività a carico ALSTOM
 Denota percentuale di avanzamento attività

ILVA Coke Stack 7 - ERECTION PLAN

